

10 14

АРХИВНЫЙ ЭКЗЕМПЛЯР

РСФСР

РГЦ "Недвижимость"
Свердлова, 4

Территориальное производственное объединение
жильно-коммунального хозяйства

Карельская АССР

Республиканское бюро технической инвентаризации

г. Петрозаводск, ул. Свердлова, дом № 4
телефон № 7-30-53

Инвентарный № 1014

Фонд ВЕДОМСТВЕННЫЙ

ТЕХНИЧЕСКИЙ ПАСПОРТ НА ДОМ № 22 26

по ул. Комсомольской

Город, поселок Лочки

Владелец Лочуская Елена Петровна района
Северные элекроэнергетические сети

Зарегистрировано по реестру № _____

Из помещения архива дело выносить запрещается

РСФСР

Министерство жилищно-коммунального хозяйства
Карельская АССР

РЕСПУБЛИКАНСКОЕ БЮРО ТЕХНИЧЕСКОЙ ИНВЕНТАРИЗАЦИИ

ТЕХНИЧЕСКИЙ ПАСПОРТ

на здание база сетевого района
(назначение нежилого строения)

РАЙОН Почковский

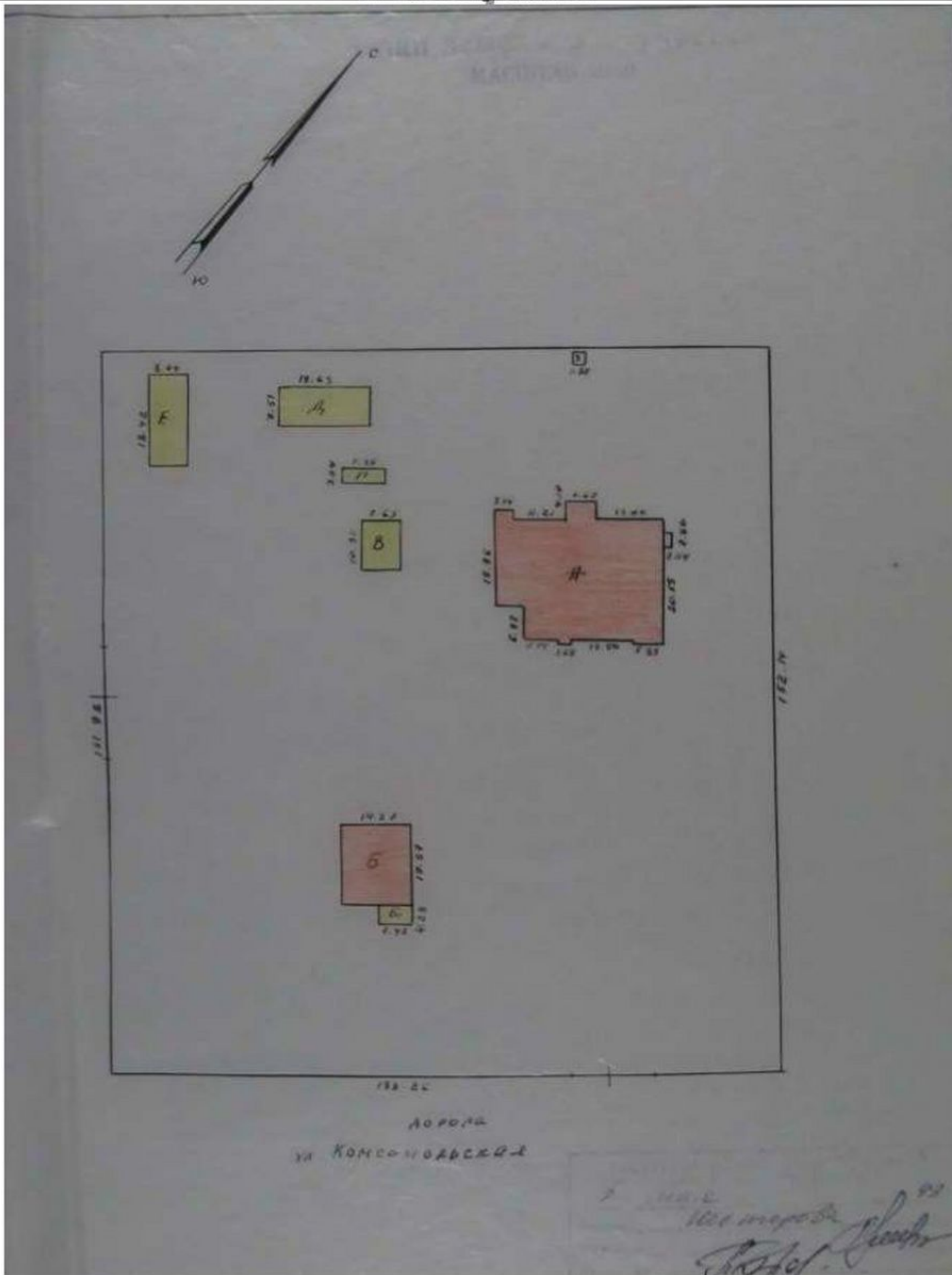
ГОРОД (ПОС.) Почкы

УЛИЦА (ПЕР.) Каменистая

КВАРТАЛ № _____

ИНВЕНТАРНЫЙ № 1014

Форма технического паспорта утверждена приказом
МЖКХ РСФСР от 29 декабря 1971 г. № 578.



VI Описание конструктивных элементов здания и определение их износа

Литера А Год постройки 1953 Число этажей 2

Группа капитальности I Вид внутренней отделки картонная

№ п.п.	Наименование конструктивных элементов	Описание конструктивных элементов, материал, конструкция, отделка и прочее	Техническое состояние (осадки, трещины, гниль и т. п.)	Удельный вес по таблице	Поправки к удельному весу, %	Удельный вес конструктивных элем. с поправк.	Износ, %	% износа к строению гр. 7, гр. 9 (гр. 10)	Тех. изм. износ в %		
									элемент	к строению	
1	2	3	4	5	6	7	8	9	10	11	
1	Фундаменты	бутовый цементный	сводное нормальное	12		12	65	7.8			
2	а) Стены и их отделка	картонная	разрушение картонки штукатурка	30		30	70	21			
	б) Перегородки	картонные	возмущенные								
3	перегородки	картонные	разрушение штукатурка	16		16	65	10.4			
	междустановые	картонные									
	подвальное										
4	Крыша	шифер	старая протечки трещины	7		7	60	4.2			
5	Полы	цементные	глубокие выбоины	10		10	60	6			
6	Прочие	оконные	разрушение растворной картонки	8		8	60	4.8			
	дверные	картонные	штукатурка								
7	Внутр. отделка	окраска	разрушение бутона	2		2	60	1.2			
8	Сан. и электротех. устройства	столение	картонные	разрушение	13		1.64	3.64	60	2.18	
		водопровод	картонный	разрушение			1.64	1.63	60	1.01	
		канализация	картонная	разрушение			1.36	1.36	60	0.94	
		г. водоснабж.	картонная	разрушение							
		ванны									
		электроосв.	картонная	разрушение			4.33	4.33	60	2.73	
		радио	картонная	разрушение			0.26	0.26	60	0.16	
		телефон	картонная	разрушение			0.39	0.39	60	0.34	
вентиляция	картонная	разрушение			2.36	1.36	60	0.93			
9	Прочие расходы	картонная	разрушение сводное	2		2	60	1.2			

Итого: 100 × 100.65 = 64.79 ×

Износ, приведенный к 100 по формуле: $\frac{\% \text{ износа (гр. 9)} \times 100}{\text{удельный вес (гр. 7)}} = 64\%$

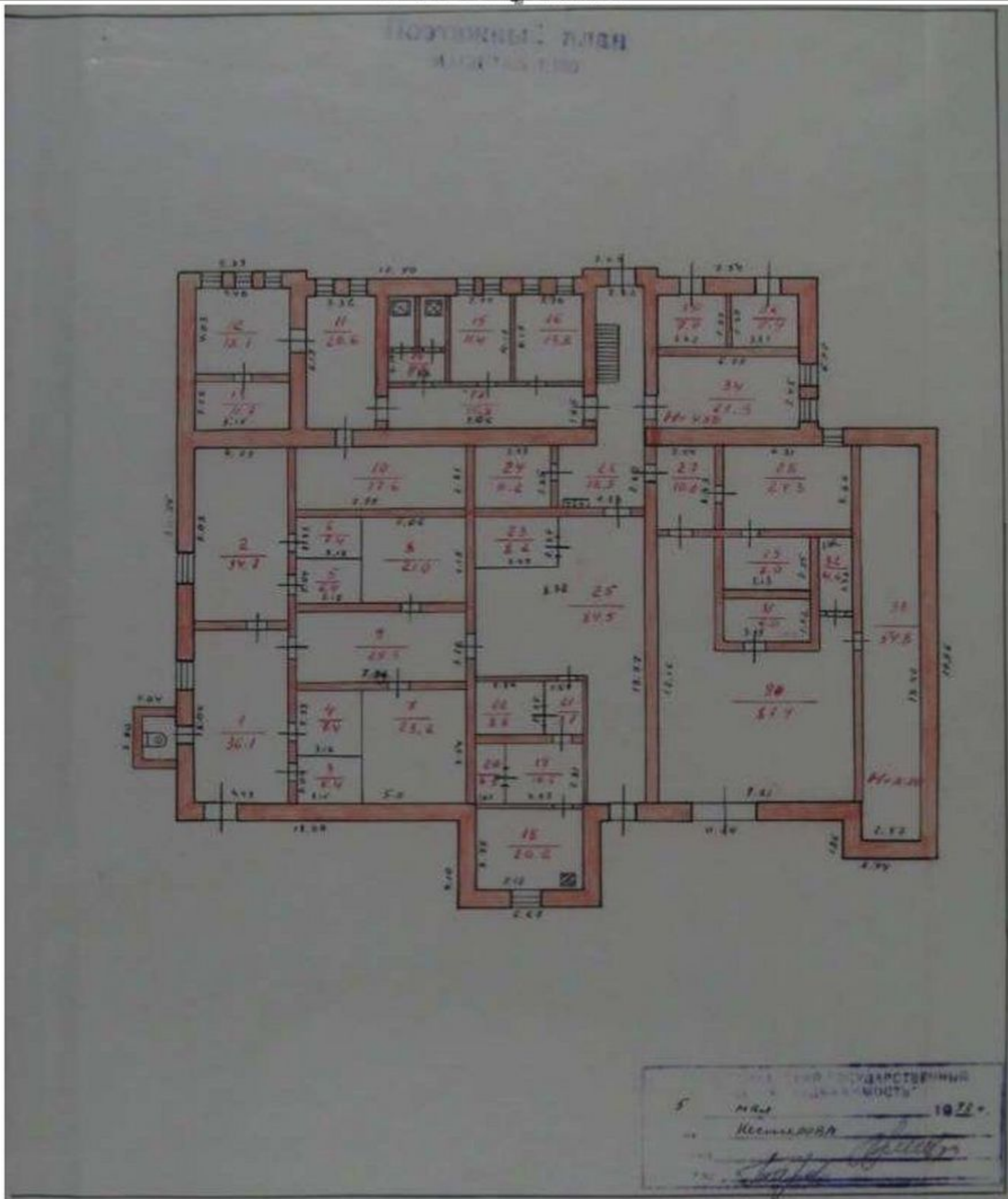
XI. Техническое описание служебных построек

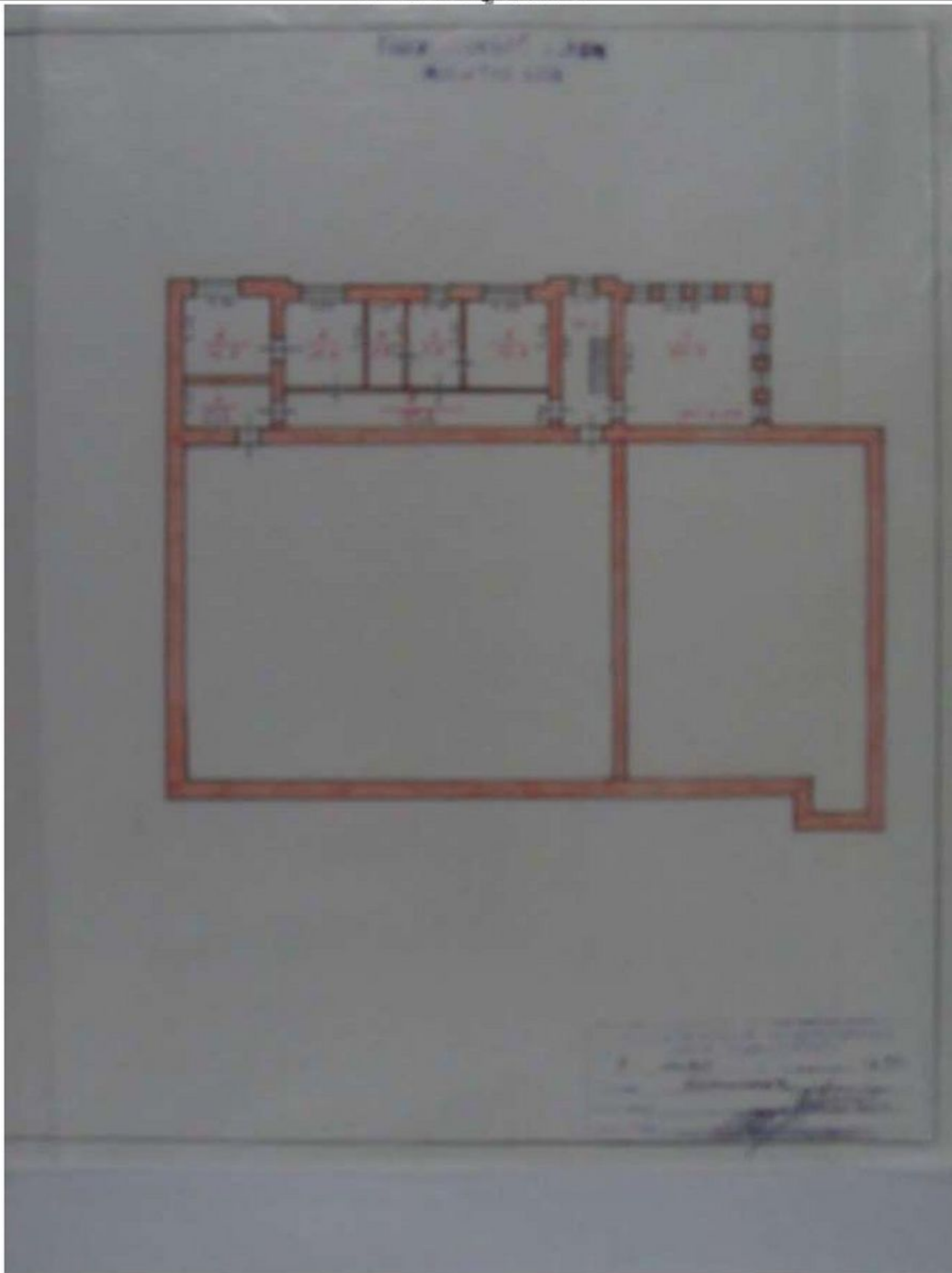
Наименование конструктивных элементов	сарай литера В И=3,00				сарай литера Г И=3,00				сарай литера А И=3,00			
	Удельн. вес по таблице	Поправка	Удельн. вес с поправк.		Удельн. вес по таблице	Поправка	Удельн. вес с поправк.		Удельн. вес по таблице	Поправка	Удельн. вес с поправк.	
Фундаменты	Д/см				Д/см				Д/см			
Стены, перегородки	дощат				дощат				дощат			
Перекрытия												
Крыша	шифер				шифер				шифер			
Полы	дощат				дощат				дощат			
Проемы	проемы				проемы				проемы			
Отделочные работы												
Электроосвещение												
Прочие работы												
Итого												
Формулы для подсчета площади, объема			100	×			100	×			100	×

Наименование конструктивных элементов	сарай литера Е И=3,00				участок литера З И=2,50							
	Удельн. вес по таблице	Поправка	Удельн. вес с поправк.		Удельн. вес по таблице	Поправка	Удельн. вес с поправк.		Удельн. вес по таблице	Поправка	Удельн. вес с поправк.	
Фундаменты	Д/см				Д/см							
Стены, перегородки	дощат				дощат							
Перекрытия												
Крыша	шифер				шифер							
Полы	дощат				дощат							
Проемы	проемы				проемы							
Отделочные работы												
Электроосвещение												
Прочие работы												
Итого												
Формулы для подсчета площади, объема			100	×			100	×			100	×

XII. Исчисление стоимости служебных построек

№ п/п по литере	Наименование здания и его частей	М строения	М таблицы	Наименование	Коэффициент поправки по таблице	Поправки к стоимости (коэффициенты), по				Стоимость поправки с поправк.	Коэффициент поправки по объему — по литере — по таблице — по	Итого стоимость в рублях	Итого
						7	8	9	10				
В	сарай	28163 м ²	6.3	базальтовый						6.3	2320097.60	14019	
Г	сарай	28163 м ²	6.3	"						6.3	851264.65	4417	
А	сарай	28163 м ²	6.3	"						6.3	4436340.55	28620	
Е	сарай	28163 м ²	6.3	"						6.3	4446520.60	25344	
З	участок	28163 м ²	32.1	"						32.1	71291.60	2419	
											2158	75819	





VI Описание конструктивных элементов здания и определение их износа

Литера Б Год постройки _____ Число этажей 1

Группа капитальности _____ Вид внутренней отделки паркет

ММ п.п.	Наименование конструктивных элементов	Описание конструктивных элементов, материал, конструкция, отделка и прочее	Техническое состояние (осадка, трещины, гниль и т.п.)	Удельный вес по таблице	Поправки к удельному весу	Удельный вес конструктивных элементов поправки	Износ в %	% износа в строении гр. Тагр. в т/м ²	Тех. изм. износа в %		
									элемент	к строению	
1	2	3	4	5	6	7	8	9	10	11	
1	Фундаменты	<u>бутовый</u> <u>каменоломня</u>	<u>отсутствуют трещины</u> <u>высохшие</u> <u>высохшие</u>	<u>13</u>		<u>13</u>	<u>30</u>	<u>3.9</u>			
2	а) Стены и их отделка б) Перегородки	<u>кирпич с шов</u>	<u>трещины</u>	<u>22</u>		<u>22</u>	<u>30</u>	<u>6.6</u>			
3	Полы керамич. междутанн. напольное	<u>плиточная</u> <u>плиточная</u>	<u>глубокие трещины</u>	<u>23</u>		<u>23</u>	<u>30</u>	<u>6.9</u>			
4		Крыша	<u>рубероидная</u>	<u>вдоль</u> <u>на поверхности</u>			<u>6</u>	<u>25</u>	<u>1.5</u>		
5		Полы	<u>цементнобетонные</u>	<u>глубокие трещины</u> <u>доски в</u> <u>подот. под</u>	<u>7</u>		<u>7</u>	<u>30</u>	<u>2.1</u>		
6	Прочие	оконные	<u>деревянные</u>	<u>деревянные</u> <u>полотна</u>	<u>8</u>		<u>8</u>	<u>30</u>	<u>2.4</u>		
		дверные	<u>деревянные</u>	<u>деревянные</u> <u>полотна</u>	<u>8</u>		<u>8</u>	<u>30</u>	<u>2.4</u>		
7	Внутр. отделка	<u>паркет</u>	<u>потертости</u> <u>глубокие</u>	<u>5</u>		<u>5</u>	<u>30</u>	<u>1.5</u>			
8	Сам. и электроустр-ва, строительств. инсталляции	Отопление	<u>отсутствует</u>								
		водопровод									
		канализация									
		г. водоснабж. узлы									
		электроустр-ва	<u>электроустр-ва</u>	<u>электроустр-ва</u>			<u>5.25</u>	<u>5.25</u>	<u>30</u>	<u>1.57</u>	
		лифты									
		телефон									
9	Прочие расходы			<u>1</u>		<u>1</u>	<u>30</u>	<u>0.3</u>			

Итого: 100 × 94.45 × 28.03 ×

Износ, приведенный к 100 по формуле $\frac{\% \text{ износа (гр. 9)} \times 100}{\text{удельный вес (гр. 7)}} = 30\%$

IX. Техническое описание пристроек и других частей здания

Наименование конструктивных элементов	ИР1-ИД		Итера		Итера		Итера		Итера	
	Итера	Итера	Итера	Итера	Итера	Итера	Итера	Итера	Итера	Итера
Фундаменты	ИД/ИД	8	8							
Стены, перегородки	ИД/ИД	30	30							
Перекрытия		3								
Крыша	ИД/ИД	13	13							
Полы	ИД/ИД	7	7							
Проемы	ИД/ИД	15	15							
Отделочные работы		17	17							
Электроснабжение	ИД-ИД	4	4							
Прочие работы		3	3							
Итого										
Формулы для подсчета площади, объема		100	100							

Наименование конструктивных элементов	Итера		Итера		Итера		Итера		Итера	
	Итера	Итера	Итера	Итера	Итера	Итера	Итера	Итера	Итера	Итера
Фундаменты										
Стены, перегородки										
Перекрытия										
Крыша										
Полы										
Проемы										
Отделочные работы										
Электроснабжение										
Прочие работы										
Итого										
Формулы для подсчета площади, объема		100	100		100	100		100	100	

X. Исчисление восстановительной и действующей стоимости здания и его частей

По плану Итера	Наименование здания и его частей	№ сборки	№ таблицы	Назначение	Стоимость измерения по таблице	Поправки и стоимости (коэффициенты) на				Стоимость изм. с учетом деформации	Количество объемов — по плану — ИД	Исчисленная стоимость в рублях	№ наряда	Действит. стоимость в рублях	
						удел. вес									
1	2	3	4	5	6	7	8	9	10	11	12	13	14	15	16
Б	Заранее	1	101	ИД	144944						ИД	30		87248	
Б1	ИД/ИД		104	ИД	115 000						ИД	40		10199	

