



Материалы по обоснованию
Генерального плана
Малиноваракского сельского поселения
Лоухского района Республики Карелия

Карта современного использования территории Малиноваракского сельского поселения

УСЛОВНЫЕ ОБОЗНАЧЕНИЯ

Территориальные границы

- Граница сельского поселения
- Граница населенного пункта

Земли по категориям

- Земли населенных пунктов
- Земли сельскохозяйственного назначения
- Земли промышленности, энергетики, транспорта, связи, радиовещания, телевидения, информатики, земли для обеспечения космической деятельности, земли обороны, безопасности и земли иного специального назначения
- Земли лесного фонда
- Земли запаса
- Водоток (река, ручей, канал)
- Водоем (озеро, пруд, обводненный карьер, водохранилище)
- Водоток (река, ручей, канал)
- Море или его отдельная часть (пролив, залив, в том числе бухта, лиман и др.)

Объекты капитального строительства

- Железнодорожная станция
- Остановочный пассажирский железнодорожный пункт
- Предприятие по обработке древесины, производству изделий из дерева
- Предприятие по рыболовству и рыбоводству
- Административное здание
- Объекты торговли, общественного питания
- Обособленное структурное подразделение медицинской организации, оказывающей первичную медико-санитарную помощь
- Объект культурно-досугового (клубного) типа
- Научная организация и ее структурные подразделения
- Объекты физкультурно-досугового назначения и активного отдыха
- Телевизионный ретранслятор
- Базовая станция
- Объекты почтовой связи
- Источник тепловой энергии
- Электрическая подстанция 330 кВ
- Электрическая подстанция 35 кВ
- Тяговая подстанция (железной дороги)
- Водозабор
- Артезианская скважина
- Кладбище

Объекты культурного значения (ОКН)

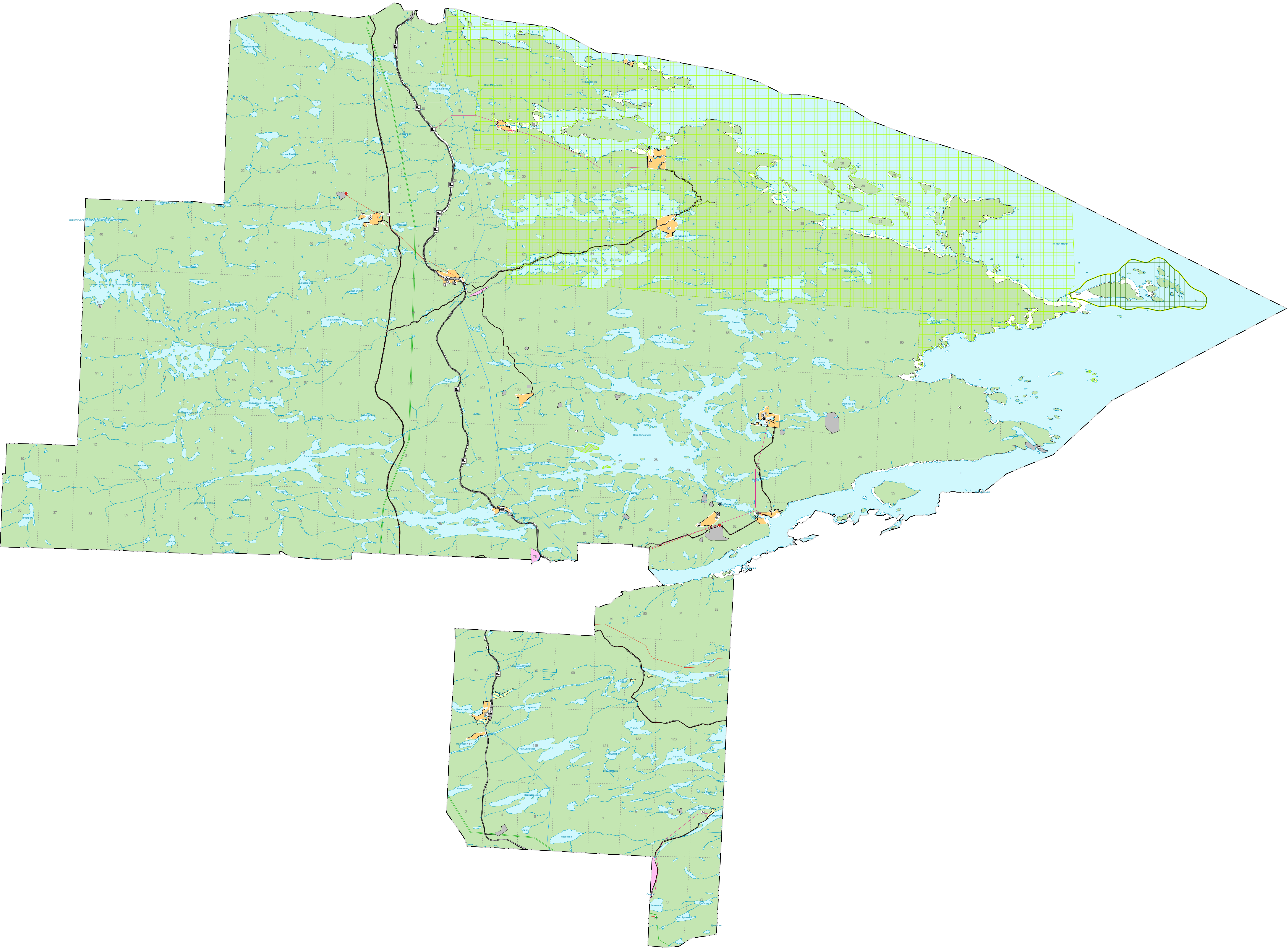
- Памятник

Линейные объекты капитального строительства

- Линии электропередачи 330 кВ
- Линии электропередачи 110 кВ
- Линии электропередачи 35 кВ
- Линии электропередачи 10 кВ
- Автомобильные дороги федерального значения
- Автомобильные дороги регионального или межмуниципального значения
- Железнодорожный путь общего пользования

Особо охраняемые природные территории

- Государственный природный заповедник, в том числе биосферный
- Государственный природный заказник
- Памятник природы



Список объектов культурного наследия (памятников истории и культуры), находящихся на территории Малиноваракского сельского поселения Лоухского муниципального района (по состоянию на 02.06.2020 г.)

Наименование	Датировка	Местонахождение	Документ о постановке на гос.учет	Примечание	Рег.номер в ЕРОКН
ОБЪЕКТЫ КУЛЬТУРНОГО НАСЛЕДИЯ (история)					
Памятники (регионального значения)					
Братская могила воинов, погибших в годы Великой Отечественной войны 1941-1945 гг.	1941-1945 гг.	железнодорожная станция Кереть Октябрьской железной дороги	Постановление Совета Министров КАСР от 21.04.1971 г. №199		1017124794005
Братская могила воинов, погибших в годы Великой Отечественной войны 1941-1945 гг.	1941-1945 гг.	железнодорожная станция Полярный Крут Октябрьской железной дороги	Постановление Совета Министров КАСР от 21.04.1971 г. №199		1015032921005
ВЫЯВЛЕННЫЕ ОБЪЕКТЫ КУЛЬТУРНОГО НАСЛЕДИЯ (история)					
Памятники:					
Братская могила 124 советских воинов, погибших в годы Великой Отечественной войны	1941-1945 гг.	ж. д. ст. Полярный Крут	Приказ Министерства культуры РК от 18.02.2001 г. №38		
Могила землекопа П. И. Проничкина	6 сент. 1941 г.	ж. д. ст. Полярный Крут	Приказ Министерства культуры РК от 18.02.2001 г. №38		
ВЫЯВЛЕННЫЕ ОБЪЕКТЫ КУЛЬТУРНОГО НАСЛЕДИЯ (археология)					
Памятники:					
Дом жилой Павловой	1-4 пол.XX в.	д.Нильмозеро	Приказ Министерства культуры РК от 18.02.2001 г. №38		
Усадьба Антоновой (нач.XX в.): амбар	нач.XX в.	д.Нильмогуба	Приказ Министерства культуры РК от 18.02.2001 г. №38		
Усадьба Антоновой (нач.XX в.): баня	1950-е гг.	д.Нильмогуба	Приказ Министерства культуры РК от 18.02.2001 г. №38		
Усадьба Антоновой (нач.XX в.): дом жилой	1913,1928 гг.	д.Нильмогуба	Приказ Министерства культуры РК от 18.02.2001 г. №38		
Усадьба Кожиной (нач.XX в.): баня	1950 г.	д.Нильмозеро	Приказ Министерства культуры РК от 18.02.2001 г. №38		
Усадьба Кожиной (нач.XX в.): дом жилой	нач.XX в.	д.Нильмозеро	Приказ Министерства культуры РК от 18.02.2001 г. №38		
ОБЪЕКТЫ АРХЕОЛОГИЧЕСКОГО НАСЛЕДИЯ					
Памятники (федерального значения):					
Камешный лабиринт (выселок) - кладка из камней в виде концентрических полукруглой	1 тыс. до н.э.	Информация не поддается опубликованию	Постановление Совета Министров КАСР от 21.04.1971 г. №199		
Стоянка Варашное I	VI-V тыс. до н.э.	Информация не поддается опубликованию	не Распоряжение Председателя Правительства РК от 12.08.1994 г. №142-р		101740879340006
Стоянка Варашное II	VI-V тыс. до н.э.	Информация не поддается опубликованию	не Распоряжение Председателя Правительства РК от 12.08.1994 г. №142-р		101640552200006
Стоянка Кереть XV	VI-IV тыс. до н.э.	Информация не поддается опубликованию	не Распоряжение Председателя Правительства РК от 12.08.1994 г. №142-р		101740879090006
Стоянка Пунона I	IV тыс. до н.э. XVII в.	Информация не поддается опубликованию	не Распоряжение Председателя Правительства РК от 12.08.1994 г. №142-р		101740879430006
Стоянка Пунона II	VI-I тыс. до н.э.	Информация не поддается опубликованию	Распоряжение Председателя Правительства РК от 12.08.1994 г. №142-р		101740879440006
Стоянка Нильмозеро I	1 тыс.до н.э.-1 тыс. н.э.	Информация не поддается опубликованию	не Распоряжение Председателя Правительства РК от 12.08.1994 г. №142-р		101740879510006
Стоянка Нильмозеро II	VI-V тыс. до н.э.	Информация не поддается опубликованию	не Распоряжение Председателя Правительства РК от 12.08.1994 г. №142-р		101740879500006
Стоянка Нильмозеро III	до н.э.	Информация не поддается опубликованию	не Распоряжение Председателя Правительства РК от 12.08.1994 г. №142-р		101740879490006
Стоянка Нильмозеро IV	1 тыс. до н.э.	Информация не поддается опубликованию	не Распоряжение Председателя Правительства РК от 12.08.1994 г. №142-р		101740879480006
Стоянка Нильмозеро V	1 тыс. до н.э.	Информация не поддается опубликованию	не Распоряжение Председателя Правительства РК от 12.08.1994 г. №142-р		101740879470006
Стоянка Нильмозеро VI	V-IV тыс. до н.э.	Информация не поддается опубликованию	не Распоряжение Председателя Правительства РК от 12.08.1994 г. №142-р		101740879460006
ВЫЯВЛЕННЫЕ ОБЪЕКТЫ АРХЕОЛОГИЧЕСКОГО НАСЛЕДИЯ					
Стоянка В.Нильмозеро II	IV тыс. до н.э. - I тыс. н.э.	Информация не поддается опубликованию	Приказ Министерства культуры и по связи с общественностью РК от 25.11.2004 г. №273		
Стоянка В.Нильмозеро III	IV тыс. до н.э. - I тыс. н.э.	Информация не поддается опубликованию	Приказ Министерства культуры и по связи с общественностью РК от 25.11.2004 г. №273		
Стоянка Камешное I	VI-V тыс. до н.э.	Информация не поддается опубликованию	Приказ №89, от 26.02.2013, Министерство культуры РК		
Стоянка Кереть XIX	VI-IV тыс. до н.э.	Информация не поддается опубликованию	Приказ Министерства культуры и по связи с общественностью РК от 02.02.2007 г. №34а		
Стоянка Кереть XVI	VI-IV тыс. до н.э., 16-18 вв.	Информация не поддается опубликованию	Приказ Министерства культуры и по связи с общественностью РК от 02.02.2007 г. №34а		
Стоянка Кереть XVIII	VI-IV тыс. до н.э.	Информация не поддается опубликованию	Приказ Министерства культуры и по связи с общественностью РК от 02.02.2007 г. №34а		
Стоянка Кереть XX	VI-IV тыс. до н.э.	Информация не поддается опубликованию	Приказ Министерства культуры и по связи с общественностью РК от 02.02.2007 г. №34а		
Стоянка Кереть XXI	VI-IV тыс. до н.э.	Информация не поддается опубликованию	Приказ Министерства культуры и по связи с общественностью РК от 02.02.2007 г. №34а		
Стоянка Кереть XXII	VII - VI тыс. до н.э.	Информация не поддается опубликованию	Приказ Министерства культуры и по связи с общественностью РК от 21.02.2008 г. №73		
Стоянка Нирозеро I	VIII тыс. до н.э.	Информация не поддается опубликованию	Приказ Министерства культуры и по связи с общественностью РК от 25.11.2004 г. №273		
Стоянка Нирозеро II	VIII тыс. до н.э.	Информация не поддается опубликованию	Приказ Министерства культуры и по связи с общественностью РК от 25.11.2004 г. №273		
Стоянка Нирозеро III	VI-IV тыс. до н.э.	Информация не поддается опубликованию	Приказ №96, от 02.03.2011, Министерство культуры РК		
Стоянка Нильмозеро VII	1 тыс. до н.э. - I тыс. н.э.	Информация не поддается опубликованию	Приказ Министерства культуры и по связи с общественностью РК от 25.11.2004 г. №273		
Стоянка Нильмозеро VIII	1 тыс. до н.э. - I тыс. н.э.	Информация не поддается опубликованию	Приказ Министерства культуры и по связи с общественностью РК от 25.11.2004 г. №273		
Стоянка Порог Варашный I	VII - VI тыс. до н.э.	Информация не поддается опубликованию	Приказ Министерства культуры и по связи с общественностью РК от 21.02.2008 г. №73		
Стоянка Порог Варашный II	VII - VI тыс. до н.э.	Информация не поддается опубликованию	Приказ Министерства культуры и по связи с общественностью РК от 21.02.2008 г. №73		
Стоянка Порог Варашный III	VII - VI тыс. до н.э.	Информация не поддается опубликованию	Приказ Министерства культуры и по связи с общественностью РК от 21.02.2008 г. №73		
Стоянка Порог Варашный IV	VII - VI тыс. до н.э.	Информация не поддается опубликованию	Приказ Министерства культуры и по связи с общественностью РК от 21.02.2008 г. №73		
Стоянка Порог Варашный V	VII - VI тыс. до н.э.	Информация не поддается опубликованию	Приказ Министерства культуры и по связи с общественностью РК от 21.02.2008 г. №73		
Стоянка Среднее Нильмозеро I	VI-IV тыс. до н.э.	Информация не поддается опубликованию	Приказ Министерства культуры и по связи с общественностью РК от 02.02.2007 г. №34а		
Стоянка В.Нильмозеро I	IV тыс. до н.э. - I тыс. н.э.	Информация не поддается опубликованию	Приказ Министерства культуры и по связи с общественностью РК от 25.11.2004 г. №273		

ГП78.10.18.6.7.2.к.24МО

Материалы по обоснованию Генерального плана Малиноваракского сельского поселения					
Изм.	Кол.уч.	Лист	№ док.Подпись	Дата	
Разраб.	Прохорова				
Провер.	Горьков				
Исполн.	Крылова				
Карта современного использования территории Малиноваракского сельского поселения				Страница	Лист
				1	15
				1:100000	