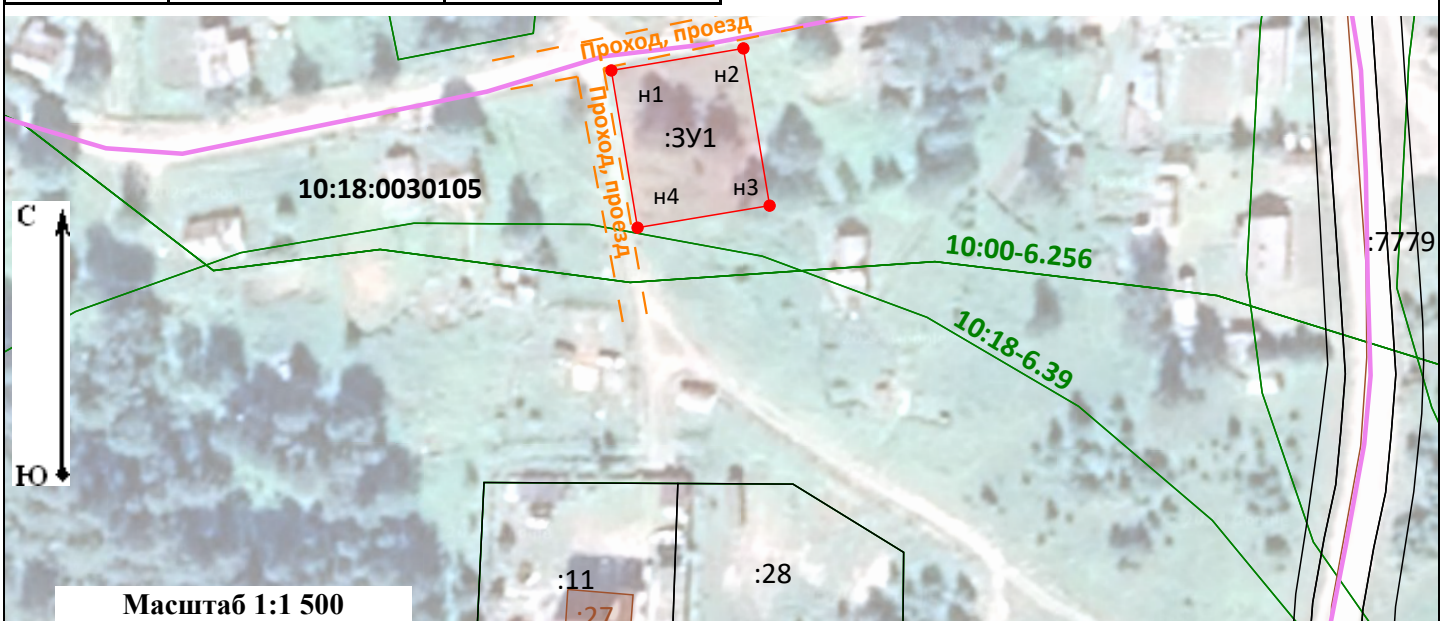


## Схема расположения земельного участка или земельных участков на кадастровом плане территории

Условный номер земельного участка \_\_\_\_\_  
(указывается в случае, если предусматривается образование двух и более земельных участков)

Обозначение характерных точек границ	Координаты		Обозначение характерных точек границ	Координаты	
	(указываются в случае подготовки схемы расположения земельного участка с использованием технологических и программных средств, в том числе размещенных на официальном сайте. Значения координат, полученные с использованием указанных технологических и программных средств, указываются с округлением до 0,01 метра)			(указываются в случае подготовки схемы расположения земельного участка с использованием технологических и программных средств, в том числе размещенных на официальном сайте. Значения координат, полученные с использованием указанных технологических и программных средств, указываются с округлением до 0,01 метра)	
	X	Y		X	Y
н1	789 930,62	1 371 701,87	н4	789 899,43	1 371 707,08
н2	789 935,00	1 371 728,09	н1	789 930,62	1 371 701,87
н3	789 903,81	1 371 733,29			



●	- характерная точка контура земельного участка	●	- характерная точка контура земельного участка, сведения о которой отсутствуют в ЕГРН
_____	- часть границы, сведения ЕГРН о которой позволяют однозначно определить ее положение на местности	_____	- часть границы, местоположение которой определено при выполнении кадастровых работ
_____	- обозначение границы территориальной зоны	:ЗУ1	- обозначение образуемого земельного участка
- - - - -	- земли общего пользования, проход, проезд	_____	- граница кадастрового квартала
:26	- обозначение кадастрового номера земельного участка	□	- обозначение объекта капитального строительства
1115	- обозначение кадастрового номера объекта капитального строительства	_____	- обозначение границы зоны с особыми условиями использования территории
10:00-6.256	- обозначение номера зоны с особыми условиями использования территории	10:18:0030105	- обозначение номера кадастрового квартала